

# Hangaren

## Teknisk beskrivning

Albyvägen 38, 145 59 Norsborg



### Beskrivning

Hangaren är med sin imponerande 2 150 kvm öppna yta vår största lokal. Det tidigare virkeslagret, vackert beläget invid Albysjöns strand, har renoverats och byggts om för att passa varierande typer av evenemang och verksamheter. Hangaren kan användas i sin helhet eller delas av, vilket ger utrymme för flexibla lösningar. Det går även att hyra kontorsplatser och loger i anslutning för en komplett produktionsmiljö under rep och work in progress.

I direkt anslutning till Hangaren finns Produktionshuset som med sina 16 loger, reception, produktionskontor, samlingsrum, kök och tvättstuga fungerar som ett servicehus och backstageområde till Hangaren.

### Ytor

2 500 kvm, byggyta på 2 150 kvm

### Antal personer

2 500 personer stående, och läktare 900 personer

### Bekvämligheter

Tillgänglighetsanpassat, Wi-Fi, toaletter, parkering, pentry

## Subtopia



## Golv

- Golvyta 2 500 kvm
- Byggyta 2 150 kvm
- Maxlängd 72 m
- Maxbredd 35,5 m
- Golvbelastning max 3 ton/kvm
- Grå epoxyta, betong, ej målningsbar
- Inga golvbrunnar

## Tak

- Sluttande tak 6-8 m
- Takfärg svart och grå
- Ljuddämpning Ecophone
- Limträbalk 6 m c/c
- Fasta fästpunkter maxbelastning 300 kg
- Lysrör i sektioner A, B, D, E, F
- Dekorbelysning (sektion B)

## Högd, sektion C

- Yta 17,4×17,4 m
- Riggbalk 12,7 m
- Ljuddämpning svart ecophone
- Spiraltrappa till tak
- Catwalk längs takbalkar
- Belastning högd: max 32 ton
- Punktlast: 2 ton
- Lysrör (sektion C)
- Fästpunkter i golv
- Rökluckor 2 st

## Väggar

- Ljuddämpning: Ljusgrå ecophone
- 3 lastportar i markplan, 4,2×4,2 m. Port 1, Port 2, Scenport
- Skena med svart tygavskiljning mellan mittdel och sidoytor som inramar ca 750 kvm (sektion C+D)
- Kabellucka (sektion F)
- 2 st vattenutkast (sektion B+D)
- Värmeelement längs väggarna

## EI

- Högd 1×32A, 2×63A
- Elrum 1×32A, 3×63A, 1×125A
- Powerlock 2×200A

## Avfallsfraktioner

- Miljösortering
- Hushållssopor 2 st 660 liter (tömning tisdagar)
- Container, brännbart 10 kbm (vid beställning)

## Teknik (extra beställning)

- Skjutstativtruck med personkorg
- Saxlift, arbetshöjd 13 m
- Tross- och riggutrustning
- Scen, modulär 18×14 m
- Podiebyggd läktare, 600 pl+150 pl+150 pl

## Övrigt (extra beställning)

- Mässmattor svarta, 1×1 m (max 600 kvm)
- Stolar, svarta klädda, 850 st
- Fällbord, 180×80 cm 20 st
- Ståbord, 30 st (med svart strumpa)
- 5 st Garderobsställningar på hjul

## Säkerhet (extra beställning)

- Inhägnat område
- Extern bevakning sköts av bevakningsföretag (extra bevakning kan beställas)
- Rörelselarm
- Rökdeckare
- 22 nödutgångar

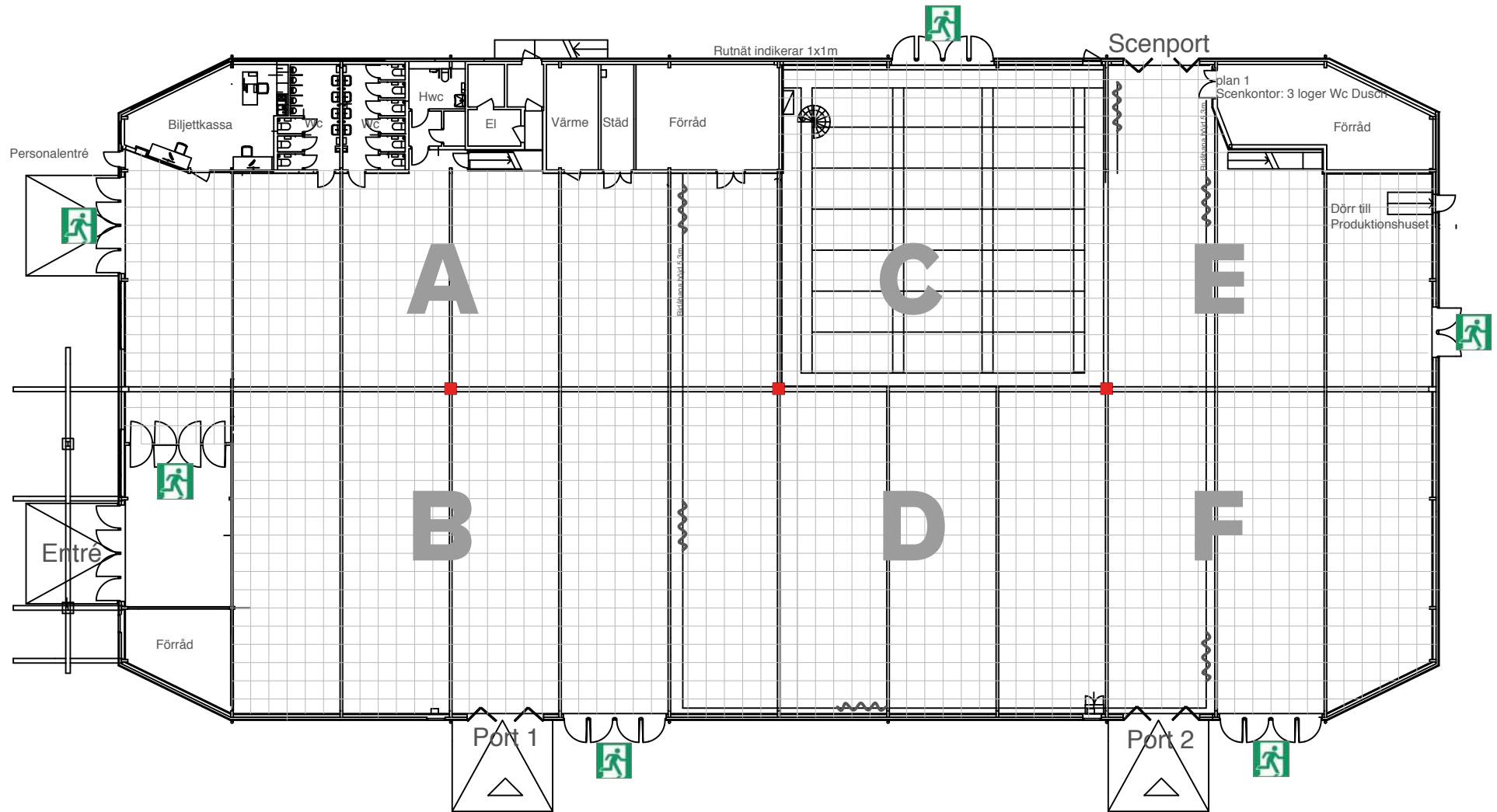
## Faciliteter

- Huvudentré för publik, 4 st entrédörrar
- Scenkontoret (1 tr) 2 loger med pentry, WC och dusch (sektion E)
- Hjärtstartare 1 st (sektion E)
- WC dam 6 st, herr 3 st (sektion A)
- Urinoar 3 st (sektion A)
- RWC 1 st (sektion A)
- Wi-Fi
- Biljettkassa
- Dörr till Produktionshuset (sektion E)

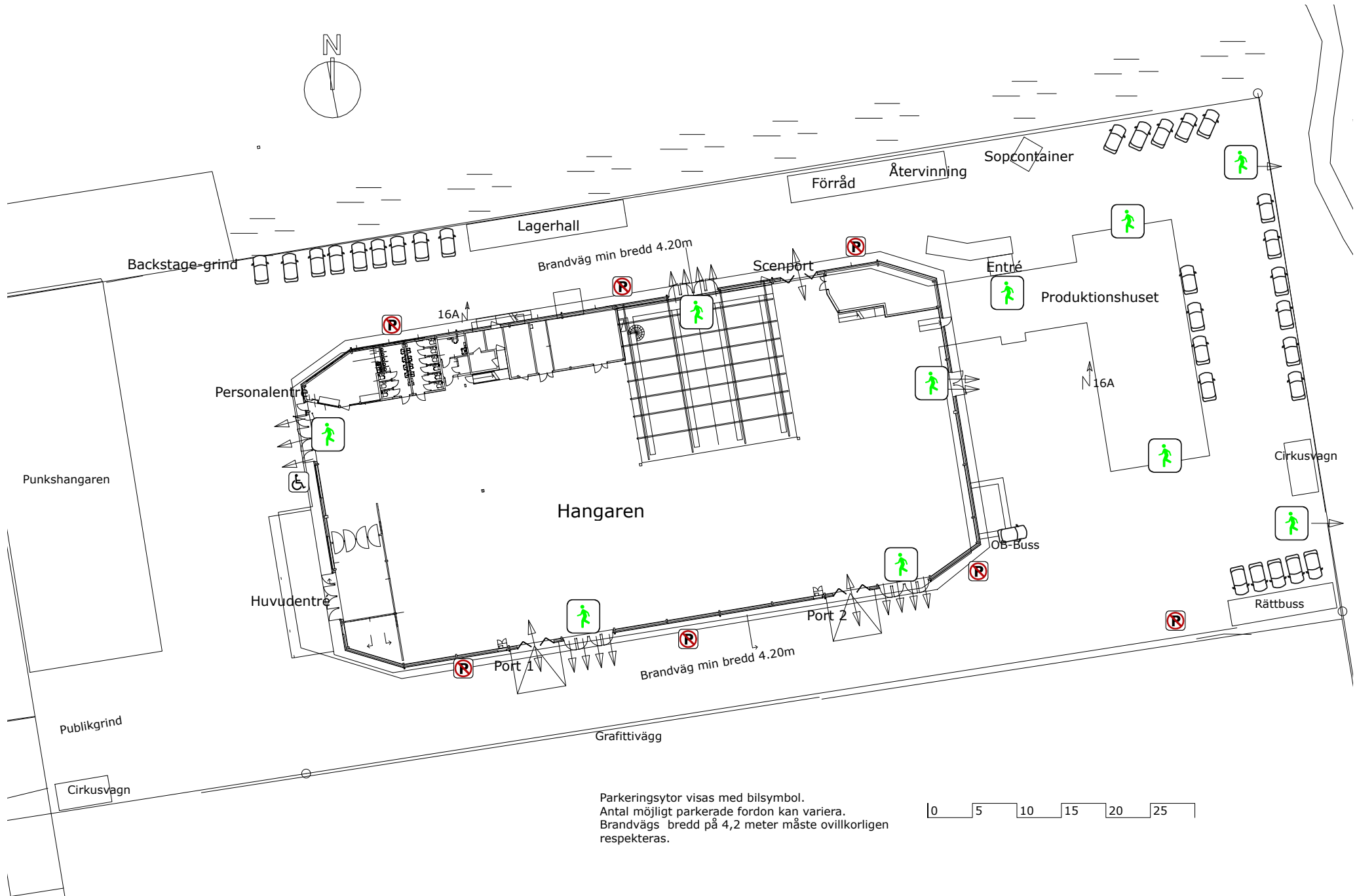
## Parkering

- Inhägnat område ca 25 personbilar
- Öppen parkering (p-skiva 8 tim) 90 platser, samt 3 platser för rörelsehindrade
- Betalparkering 80 platser

# Planritning över Hangaren



# Hangarens områdeskarta



Parkeringsytor visas med bilsymbol.  
Antal möjligt parkerade fordon kan variera.  
Brandvägs bredd på 4,2 meter måste ovillkorligen respekteras.

